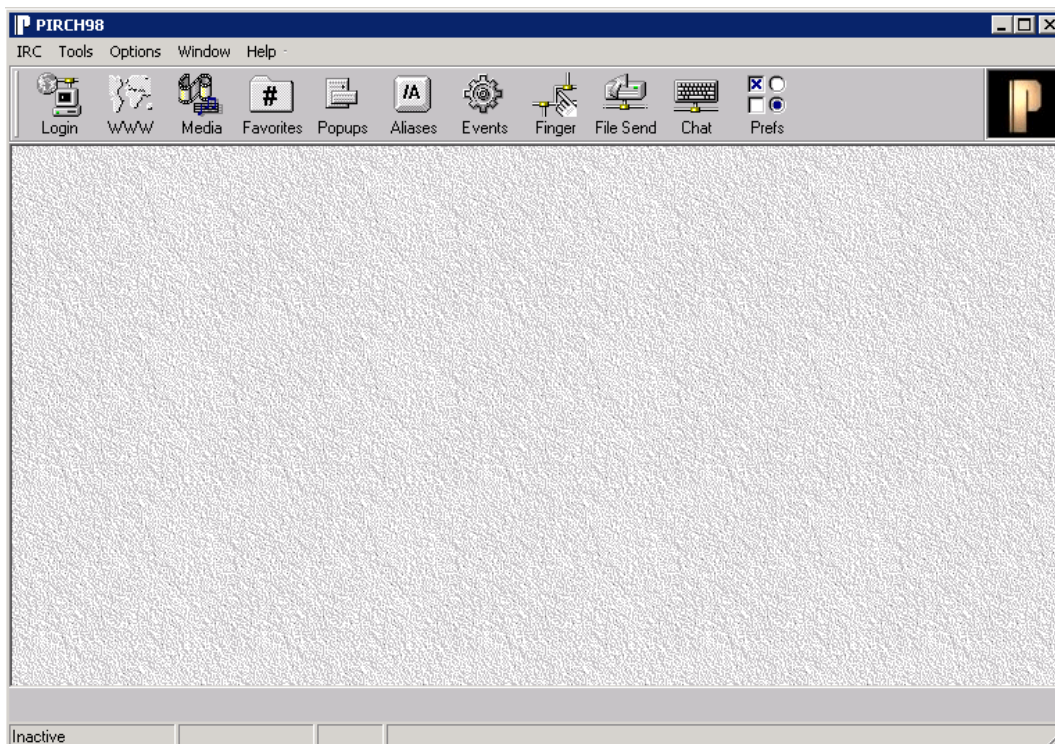


## Pirch98

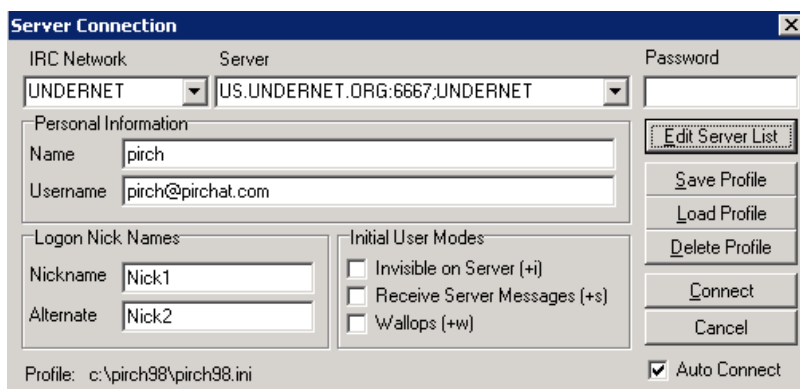
### Configuration

Je vais prendre par défaut le serveur IRC de Free, il est possible qu'il ne soit pas accessible si vous passez par un autre fournisseur d'accès, dans ce cas essayez avec ceci : [irc.votrefournisseurdaces.fr](http://irc.votrefournisseurdaces.fr) (ou .com).

En lançant Pirch vous obtenez l'écran principal comme ci-dessous :



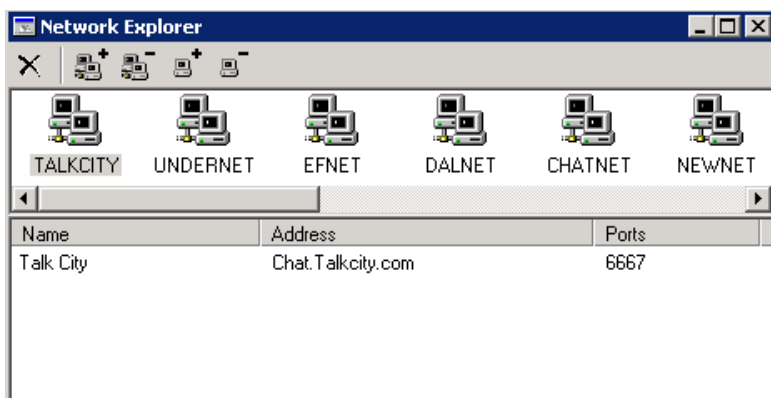
Afin de configurer Pirch, cliquez sur le bouton , vous obtenez ceci :




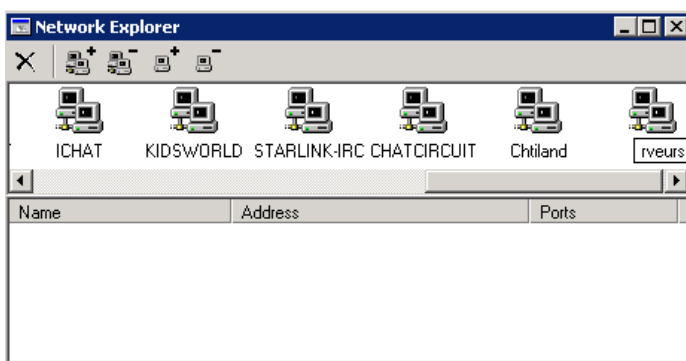
Comme vous pouvez le constater il y a déjà une sacrée liste de Serveurs triés par Réseaux. Pirch étant assez ancien (1998), il est fort possible que certains ne soient plus fonctionnels, mais libre à vous de les tester si le coeur vous en dit 😊



Cliquez sur le bouton "**Edit Server List**", vous obtenez cet écran :



Cliquez sur le bouton , un nouveau réseau avec le nom New apparaît donnez lui le nom "Mes Serveurs" comme dans l'exemple ci-dessous puis validez le nom par entrée.



Ajoutons ensuite un serveur en cliquant sur le bouton  vous obtenez cette fenêtre :

Server Properties

General

Name

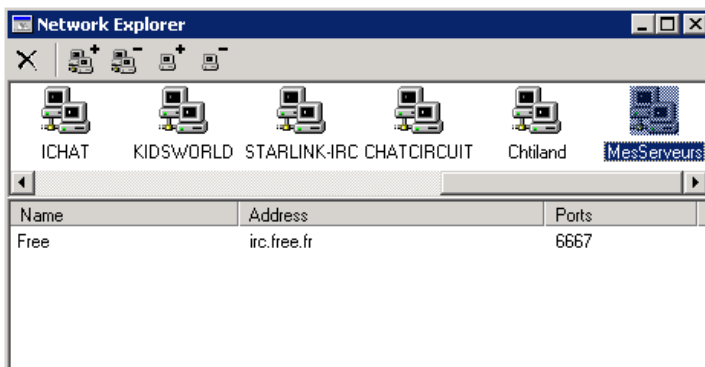
Address

Ports

OK Cancel

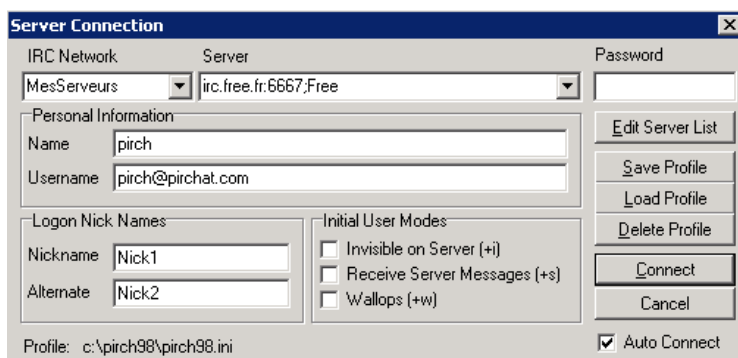
Dans **Name**, Mettez le nom que vous voulez, par exemple **Free**. Dans **Address**, Mettez l'adresse de votre serveur IRC, ex. : **irc.free.fr** Dans **Ports**, mettez **6667** ou laissez le vide, le paramétrage se fera tout seul si le serveur utilise des ports IRC standards.

Validez en cliquant sur **OK**, vous aurez ensuite ceci :



Fermez cette fenêtre ainsi que la fenêtre **Server Connection**.

Cliquez à nouveau sur le bouton Login, pour avoir à nouveau la fenêtre **Server Connection** qui sera maintenant à jour, dans le menu **IRC Network** sélectionnez **Mes Serveurs**, pour avoir comme ci-dessous :



Renseignez les champs :

**Name** : Votre nom, enfin un Pseudo

**Username** : Dans le cas de Free mettez votre âge Sex Ville de cette façon : **AASVille** (Age sur deux chiffre, Sexe : M ou F, Ville ou département en lettres ou chiffres)

**Nickname** : votre Pseudo sur le Chat

**Alternate** : une alternative à votre pseudo si ce dernier est déjà utilisé sur le chat (ça arrive, mais on peut le réserver, nous verrons ça plus loin).

Vous découvrirez l'utilité des autres options plus loin ou au fur et à mesure de votre expérience ;).

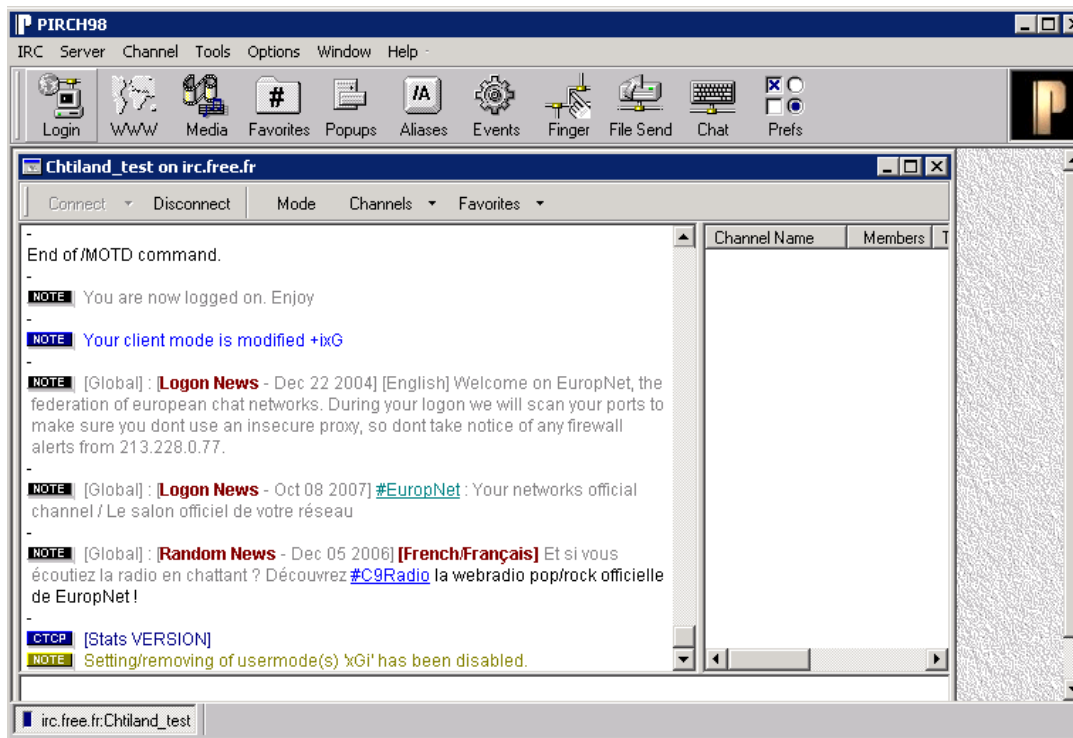
Après tout ça on peut maintenant se connecter non ?

## Connexion et premiers pas

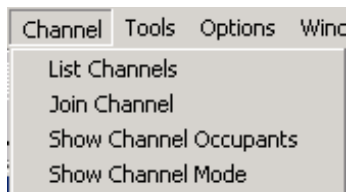
Avant de vous lancer dans des discussions, sachez qu'il existe des règles de comportement sur l'IRC comme ailleurs, pour cela je vous invite à lire la [Netiquette spécifique à l'IRC](#)

Une fois ces notions "acquises", cliquez sur le bouton **Connect**

Vous arrivez sur la fenêtre de connexion du serveur, vous obtenez diverses informations sur le serveur, voire les règles (Voir Netiquette IRC)



Reste maintenant à se connecter à un Channel, mais lequel ? On peut déjà demander une liste des channels ouverts sur le serveur, en passant par le menu **Channel -> List Channels**



la liste des channels apparaît sur la droite :

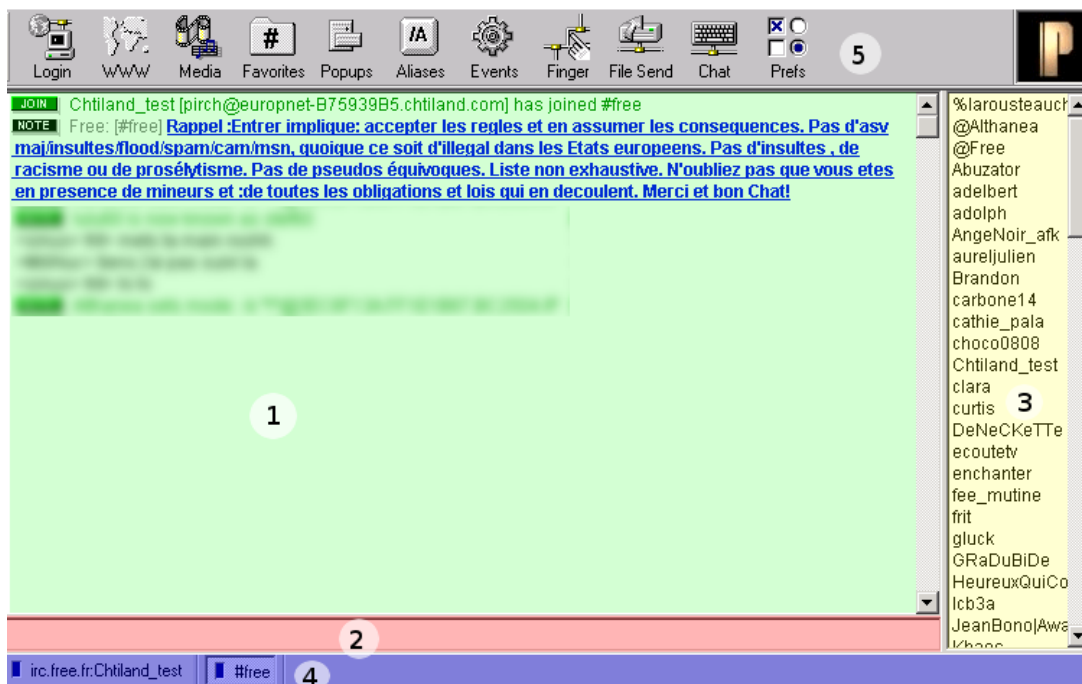
Channel Name	Members
#free	105
#rencontres	76
#quarantaine	50
#trentaine	48
#freebox	37
#vingtaine	31
#freenews	27
#paris	24
#aduf	20
#aide	20
#europnet	20
#amis	18
#cinquantaine	18
#paradis	18
#revolucionaldia	18
#linux	16
#mon-internet	16
#rastafarai	16
#1000bornes	15
#lyonpoche	15
#quizzou	15

Vous pouvez voir deux colonnes, le nom du channel et le nombre de personnes connectées dans ce channel, cliquez sur l'entête de la colonne **Members** un ou deux fois de façon à voir le tri par nombre décroissant.

il ne vous reste plus qu'à double-cliquer sur le channel que vous voulez rejoindre. Ici nous choisissons **Free** car sur ce serveur il s'agit du channel d'accueil, pour ceux qui débutent, ils pourront y trouver des réponses à leurs questions (Soyez patients et restez courtois).

Pour faciliter l'utilisation je vous invite à maximiser la fenêtre de Pirch ainsi que la fenêtre interne à Pirch, pour avoir quelque chose qui ressemble à ça :

Présentation rapide des éléments de cette fenêtre :



- 1 : Fenêtre principale du chat, c'est là que le dialogue s'instaure et que certaines notifications s'affichent
- 2 : Zone de saisie, entrez votre texte ici et validez par **Entrée** pour l'envoyer
- 3 : Liste des utilisateurs connectés dans ce channel (certains peuvent cependant ne pas parler ou simplement être absents)
- 4 : Un peu comme la barre des tâches sous Windows, liste des fenêtres ouvertes (Serveur, Channels, PV)
- 5 : La barre d'actions de Pirch

Commencez déjà par un 'Bonjour', et n'ayez pas peur de discuter, ici les gens ne mordent pas 😊  
 Je vous laisse découvrir les charmes de l'IRC et **pour aller plus loin, rendez-vous sur la page IRC**